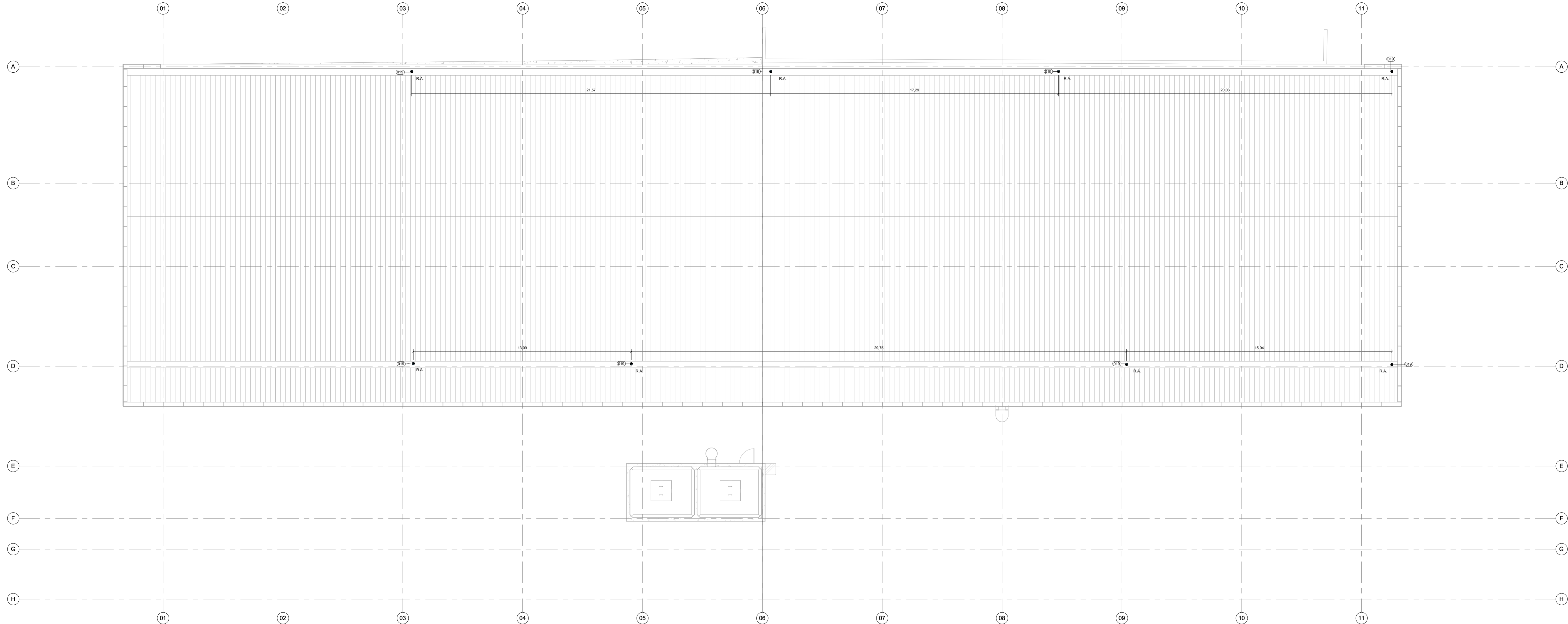


PRANCHAS A ESTENDIDO: 1180x54mm



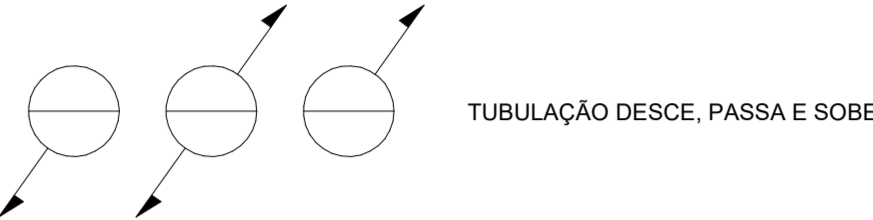
1 PL. DE COBERTA
ESCALA: 1:100

LEGENDA

SISTEMAS

REDE DE ÁGUAS PLUVIAIS REDE DE ÁGUA BRUTA

INDICAÇÃO SENTIDOS DAS TUBULAÇÕES



INDICAÇÃO PRUMADAS



CONVENÇÕES

AB - ÁGUA BRUTA
AP - ÁGUA PLUVIAL
PVC SR - PVC SÉRIE REFORÇADA
PVC DCRE - TUBO VINÍLIT
CA - CAIXA DE RESERVA
CT - COTA DE TAMPA
CT - COTA DE FUNDO
RA - RALO HEMISFÉRICO DO TIPO "ABACAXI"

NOTAS

1. A DECLIVIDADE MÍNIMA DAS TUBULAÇÕES DE ÁGUAS PLUVIAIS DEVERÁ SER DE 0,05%.
2. NAS TUBULAÇÕES ENTERRADAS ADOPTAR RECOBRIMENTO MÍNIMO DE 30cm NOS LOCOS SEM TRAFEGO DE VEÍCULOS E DE 50cm NOS LOCOS SUJEITOS A TRAFEGO. NAS TRAVESSAS DE PISTAS SUJEITAS A TRAFEGO DE VEÍCULOS PESADOS ADOPTAR RECOBRIMENTO MÍNIMO DE 90cm.

CONEXÕES, TUBOS E ACESSÓRIOS - PL. DE COBERTA

LEGENDA	DESCRIÇÃO
019	GRELHA HEMISFÉRICA EM FERRO FUNDIDO, Ø6", FAB. FUNDAÇÃO VESÚVIO OU EQUIVALENTE TÉCNICO
063	TUBO PVC SÉRIE REFORÇADA 150MM

A	EMISSION INICIAL	GUILHERME O.	ALLISSON C.	22/01/2025
REVISÃO	DESCRIÇÃO	REVISADO POR	RESP. TÉCNICO	DATA
<div>ARCHITECTUS</div> <div>Ministério da Saúde</div> <div>FIUCRUZ Fundação Oswaldo Cruz</div> <div>COGIC</div> <div>NOME DO PROJETO / ÁREA</div> <div>EDIFÍCIO SEGETRANS</div> <div>SERV.GERENC.TRANSPORTES/COGIC</div> <div>OBJETIVO</div> <div>CONSTRUÇÃO</div> <div>TERRENO LEOPOLDO BULHÕES</div> <div>SITIO</div> <div>EDIFICAÇÃO</div> <div>Nº PRÉDIO</div> <div>S04</div> <div>Nº DA META</div> <div>2021-026</div> <div>D.E. / D.R.</div> <div>2025-01.13.04</div> <div>Nº FRANCHA</div> <div>DS04AD11A</div> <div>TIPO DE PROJETO / SUBTIPO DE PROJETO</div> <div>DREN. E REAPROVEITAMENTO DE ÁGUA CHUVA</div> <div>FASE</div> <div>PROJETO EXECUTIVO</div> <div>TÍTULO DA PRANCHA</div> <div>PL. DE COBERTA</div> <div>VERSÃO INICIAL</div> <div>22/01/2025</div> <div>COORDENADOR DA META</div> <div>SILVIA ARAUJO</div> <div>RESPONSÁVEL TÉCNICO</div> <div>ALLISSON CORDEIRO</div> <div>CREA/CAU</div> <div>060175218-0</div> <div>ESCALA</div> <div>INDICADA</div> <div>ESCALA</div> <div>INDICADA</div>				
NOTA: Hemisfério: Sul, Coordenadas planas retangulares: do tipo Grade (UTM), Zona ou Fuso: M, Datum Horizontal: SIRGAS 2011				

DRE-011